



Passivhauswohnanlage Lodenareal

Übersichtspläne IN144



teamk2 [architects] ZT GmbH / NHT am 25.11.2008



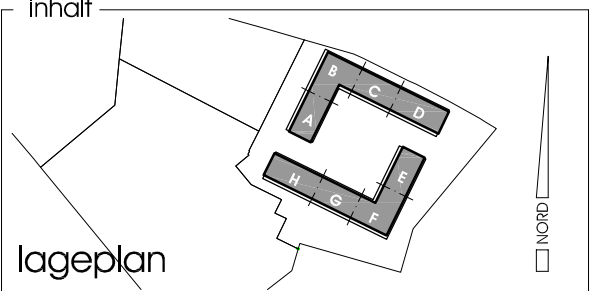


HAUS A	TOP 1-18	HAUS E	TOP 83-99
HAUS B	TOP 19-42	HAUS F	TOP 100-123
HAUS C	TOP 43-59	HAUS G	TOP 124-141
HAUS D	TOP 60-82	HAUS H	TOP 142-165

projekt
in 144 - wohnbebauung lodenareal

lageplan

inhalt

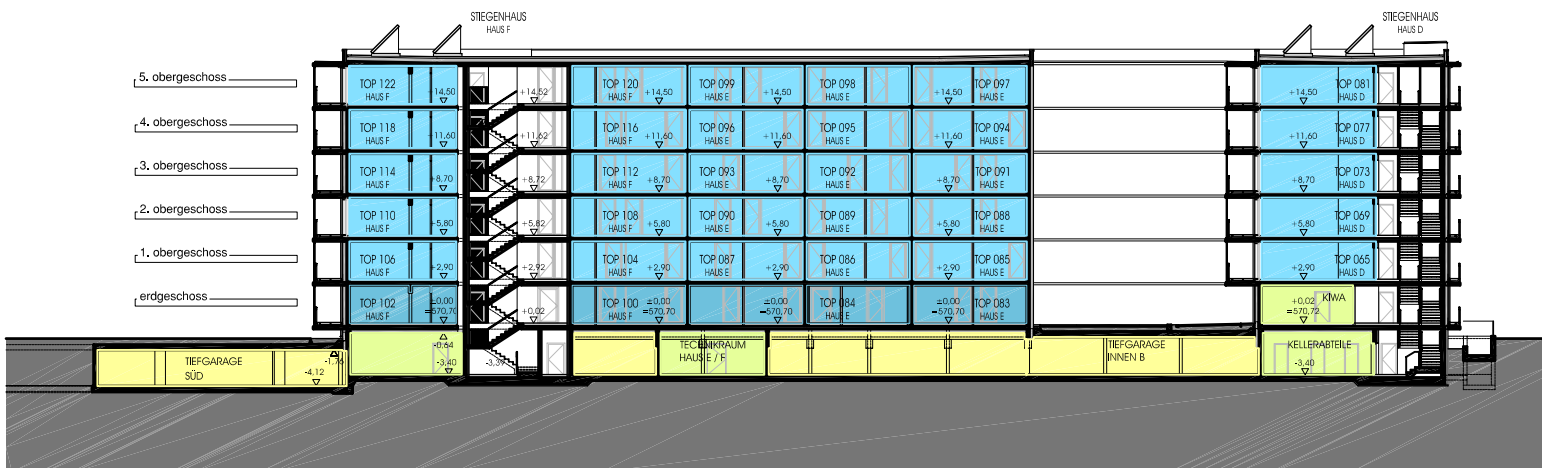


lageplan

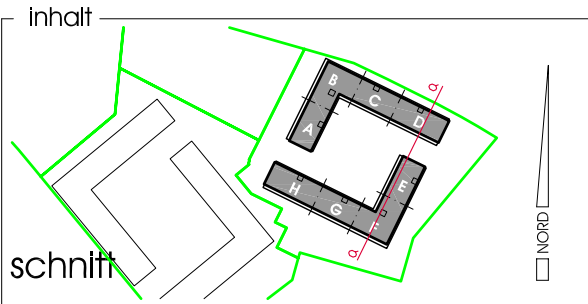
bauherr

neue heimat tirol
gemeinnützige wohnungs- und
siedlungsgesellschaft gesmbH
gumpstraße 47 6023 Innsbruck
Tel. +43 512 3330 - 0 Fax +43 512 3330 - 369

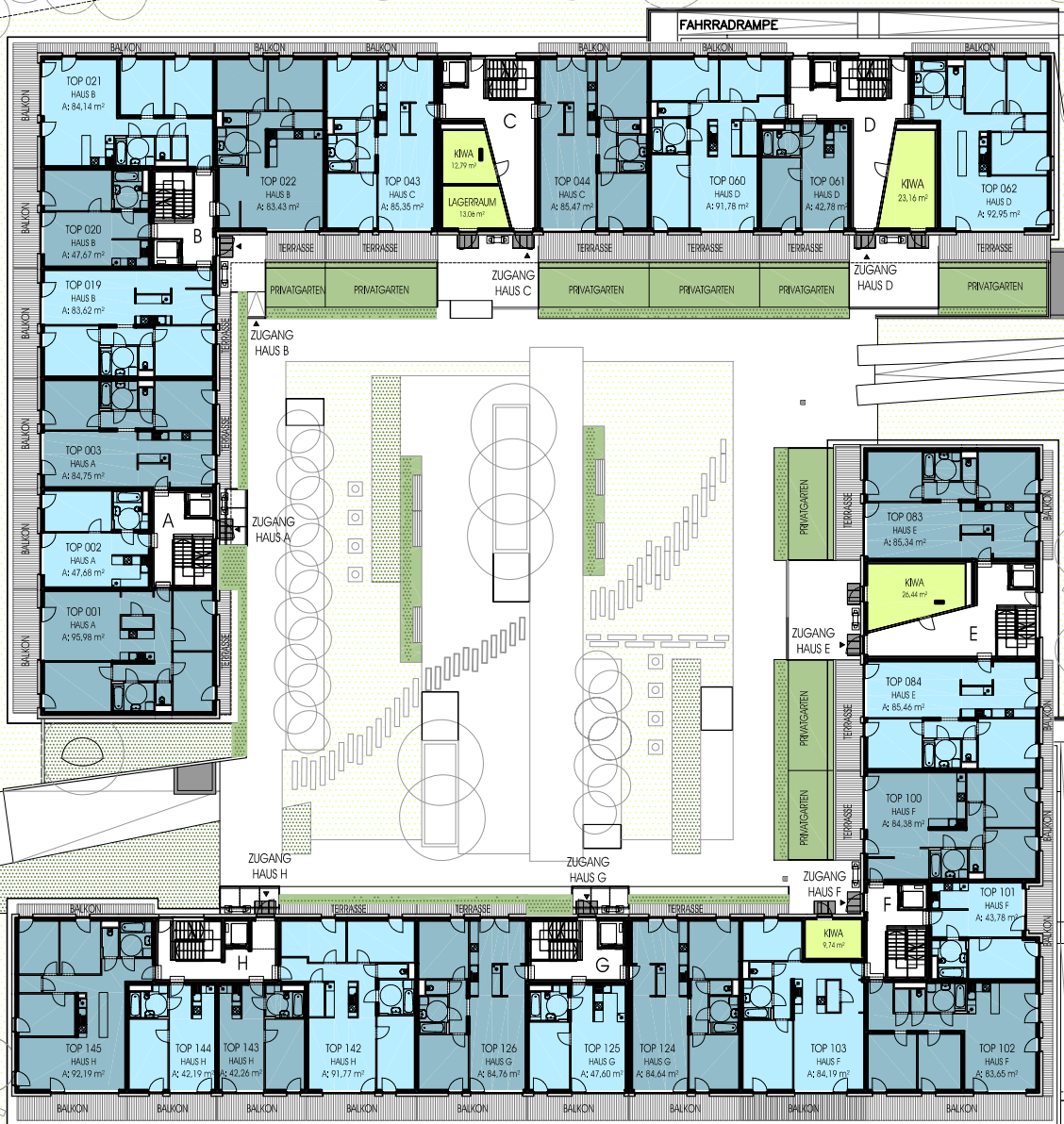




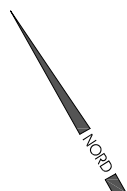
projekt
 in 144 - wohnbebauung lodenareal
 schnitt a-a



bauherr
 neue helmat tirol
 gemeinnützige wohnungs- und
 siedlungsgesellschaft gesmbh
 gumpfstraße 47 6023 innsbruck
 Tel. +43 512 3330 - 0 Fax +43 512 3330 - 369

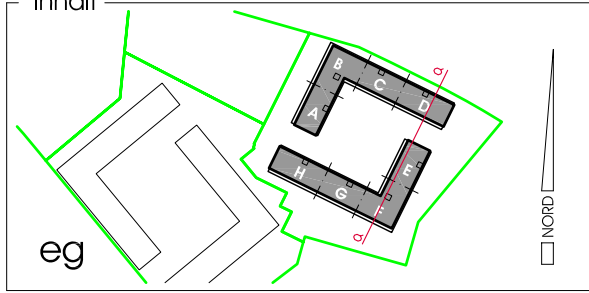


Haus C	
Kinderwagenraum	12,79 m ²
Lagerraum	13,06 m ²
Haus D	
Kinderwagenraum	23,14 m ²
Haus E	
Kinderwagenraum	26,44 m ²
Haus F	
Kinderwagenraum	9,74 m ²



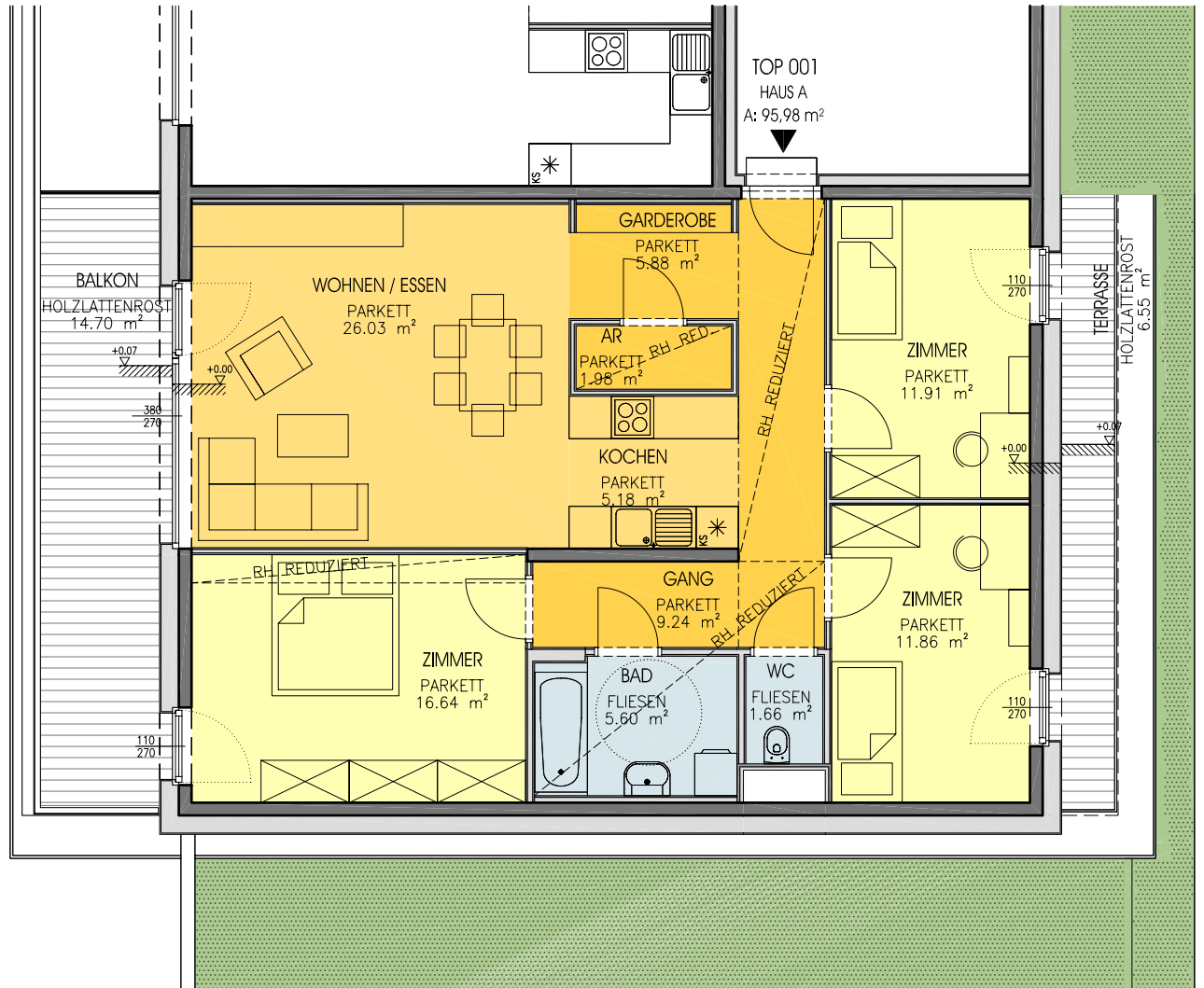
projekt
in 144 - wohnbebauung lodenareal
erdgeschoss

inhalt



bauherr
neue helmat tirol
gemeinnützige wohnungs- und
siedlungsgesellschaft gesmbh
gumpfsstraße 47 6023 innbruck
Tel. +43 512 3330 - 0 Fax +43 512 3330 - 369

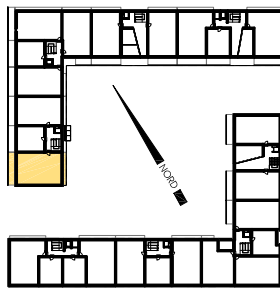




0 1 2 3 4 5
MASZTAB M1:100

HAUS A EG TOP 001

ZIMMER	16,64 m ²
ZIMMER	11,86 m ²
ZIMMER	11,91 m ²
WOHNEN / ESSEN	26,03 m ²
KOCHEN	5,18 m ²
BAD	5,60 m ²
WC	1,66 m ²
ABSTELLRAUM	1,98 m ²
GARDEROBE	5,88 m ²
GANG	9,24 m ²
4-ZIMMERWOHNUNG	95,98 m²
BALKON	14,70 m ²
TERRASSE	6,55 m ²
KELLERABTEIL	4,11 m ²



projekt
in 144 - wohnbebauung lodenareal
top 001 haus a erdgeschoss

bauherr

neue heimat tirol
gemeinnützige wohnungs- und stadtungsgesellschaft
gesmbh
gumpfstraße 47 6023 Innsbruck
Tel. +43 512 3330 - 0 Fax +43 512 3330 - 369



teamk2 [architects]